

后翅灰白色，基部及后缘带有黑色；腹部灰白杂黑色。雄蛾抱器腹向端窄缩成一尖突，阳茎有一球芽形角状器（图 335）。

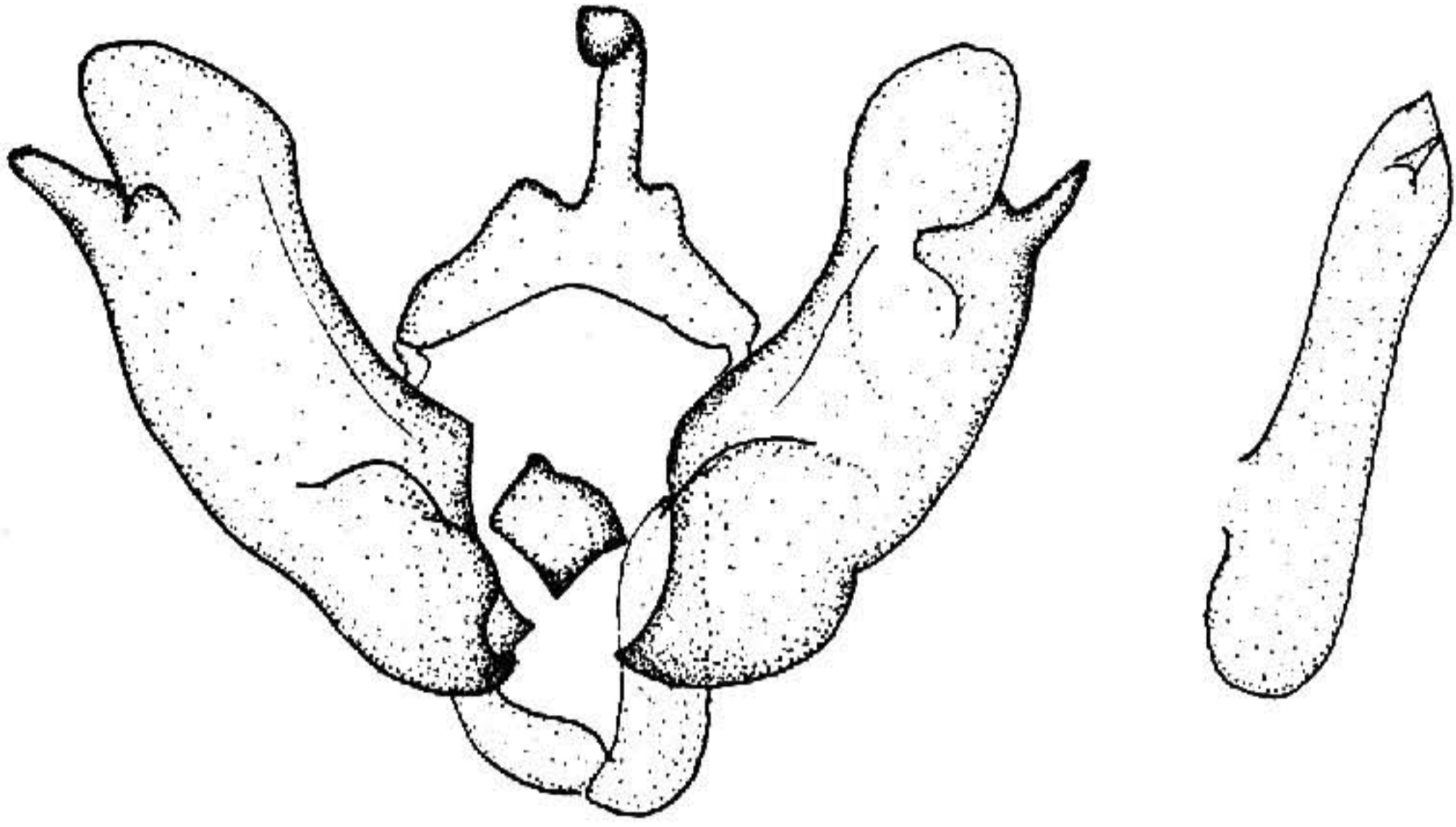


图 335 灰窄眼夜蛾 *Anarta grisea* (Chen) ♂ 外生殖器

分布 青海。

丽窄眼夜蛾 *Anarta fumosa* (Chen) 新组合 (图版 XVII-13)

*Discestra fumosa* Chen, 1995, 青海可可西里的生物与生理 p.159, figs.3,17. (青海)

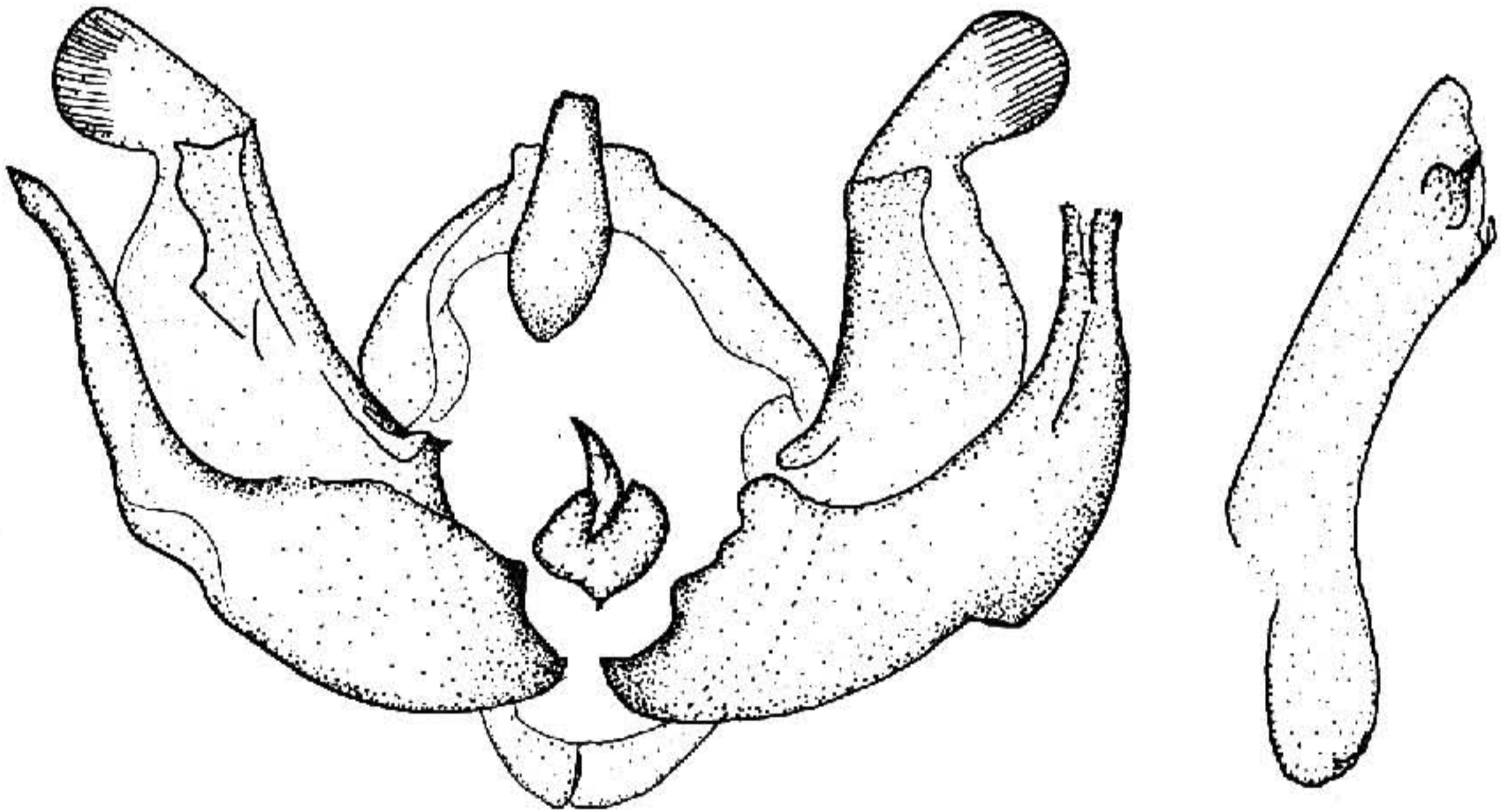


图 336 丽窄眼夜蛾 *Anarta fumosa* (Chen) ♂ 外生殖器

翅展 24mm。头、胸灰褐色；前翅褐色，基线、内线及外线均双线黑色，基线、内线波浪形，外线锯齿形，外侧衬白，剑纹黑褐色，环纹白色，肾纹暗褐色，2脉基部一白双齿纹，亚端线白色锯齿形，前、后段内侧衬黑色，翅脉微黑；后翅黄白，基部黑

褐，端带宽，黑褐色；腹部灰色杂暗褐色。雄蛾左右抱器腹异形，阳茎有一球茎形角状器（图 336）。

分布 青海。

### 环窄眼夜蛾 *Anarta orbiculosa* (Chen) 新组合 (图版 XVII-14)

*Discestra orbiculosa* Chen, 1995, 青海可可西里的生物与生理 p. 159. (青海)

翅展 22mm。头、胸、腹及前翅灰白色，头部饰长毛，胸部杂有黑色，前翅带紫棕色，中区黑褐为主，各横线黑色，外线、亚端线锯齿形，后者间断为点列并衬白色，剑纹黑褐色，环纹灰白色，肾纹不清晰，端区各翅脉黑色；后翅黄白色，端带宽，黑褐色。雄蛾抱器腹延伸，向端渐窄（图 337）。

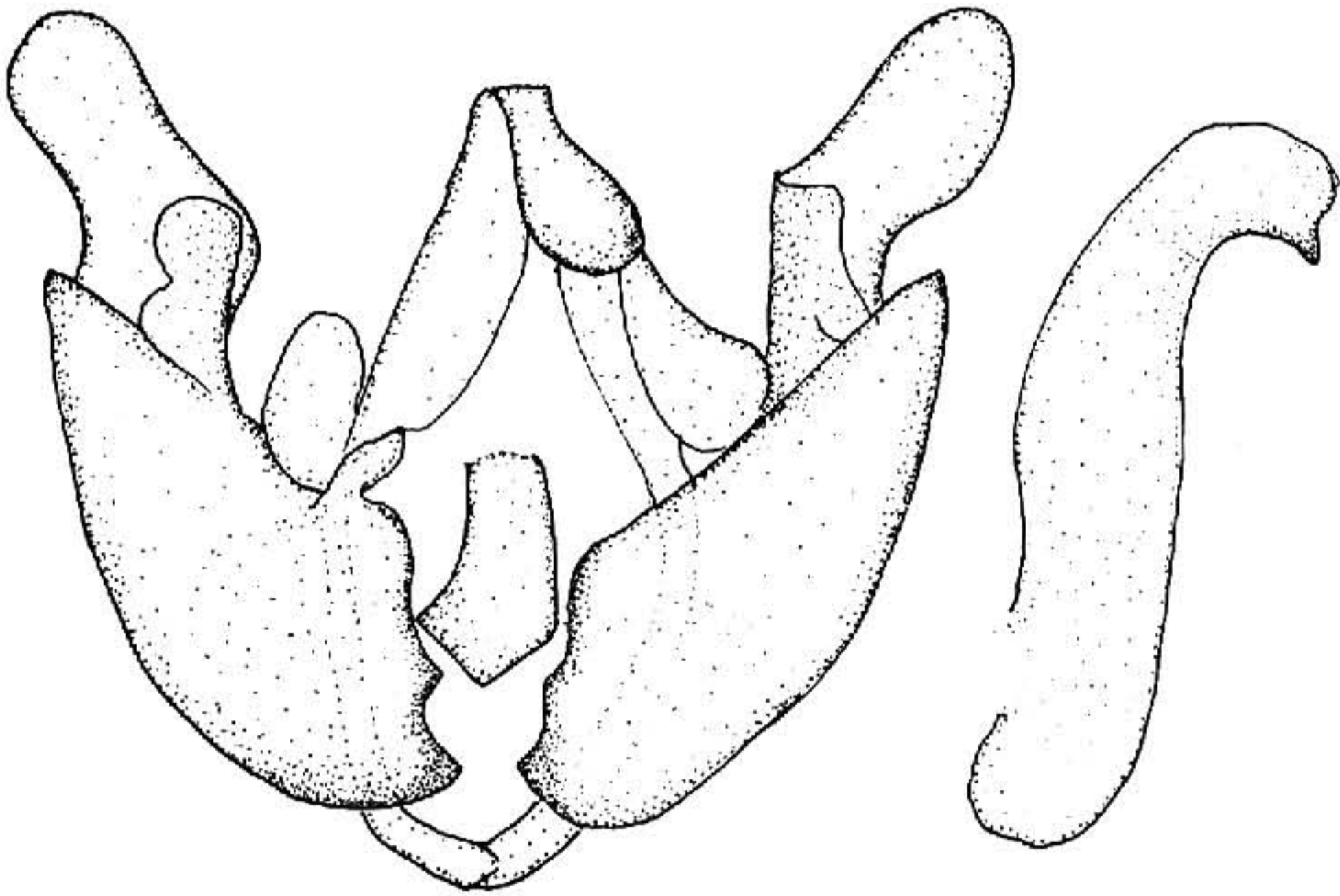


图 337 环窄眼夜蛾 *Anarta orbiculosa* (Chen) ♂ 外生殖器

分布 青海。

## 风夜蛾属 *Anartomorpha* Alpheraky

*Anartomorpha* Alpheraky, 1892, Mem. Lepid. 6: 39.

Type-species: *Anartomorpha potanini* Alpheraky.

喙发达，下唇须斜向前伸，较细，有长毛，第三节长，复眼有纤毛，雄蛾触角线形或有疖状纤毛簇，头部与胸部被毛，额有毛簇，前足胫节无刺，中、后足胫节具刺。

### 种 检 索 表

1. 前翅亚中褶有黑纵纹 ..... 连纹风夜蛾 *Anartomorpha conjugata*